



Ogólne Założenia Projektu

Czynna Ochrona Dubelta *Gallinago media* w Dolinie Górnej Narwi



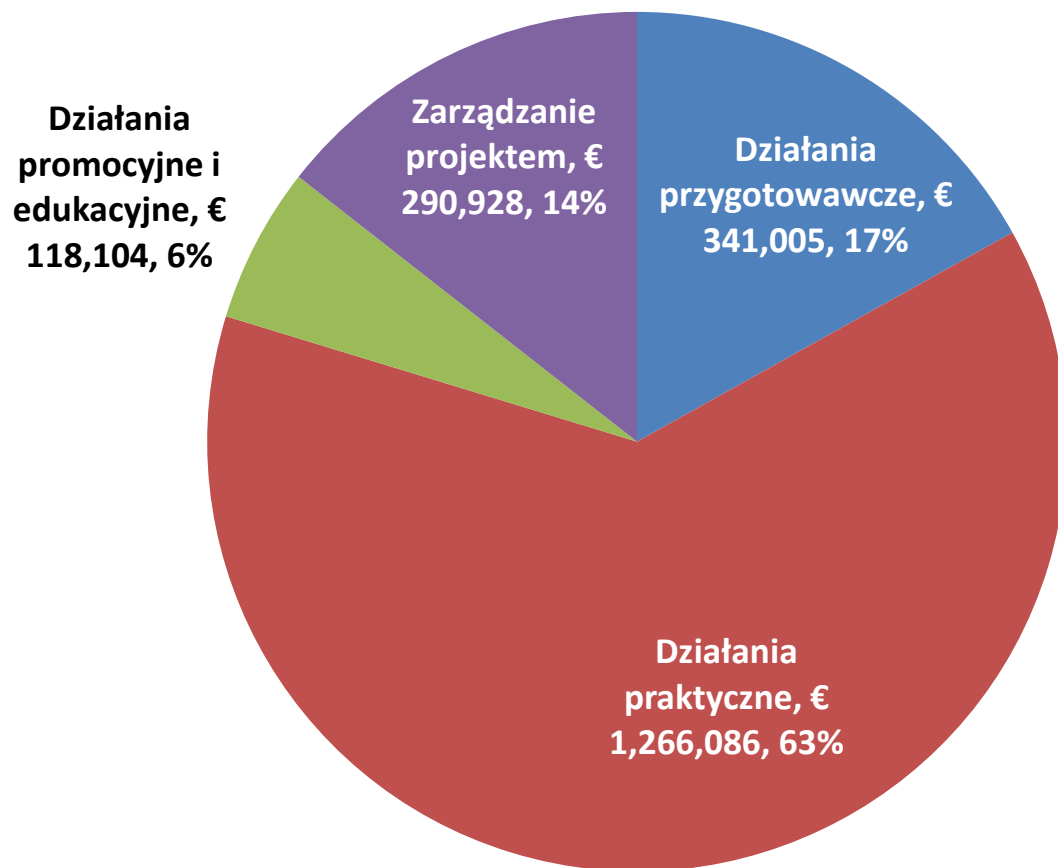
Partnerzy i Budżet

- Całkowity Budżet: *2,113,851 EUR*
- Polskie Towarzystwo Ochrony Ptaków (PTOP):
1,947,359 EUR
- Natura International Polska: *166,492 EUR*
- 50% KE, 45% NFOŚiGW, 5% partnerzy
- Realizacja 09.2012 – 08.2016

Charakterystyka projektu

- Projekt jest jednym z wielu inicjatyw prowadzonych przez PTOP w DGN
- Długoterminowym celem PTOP jest objęcie jak największego obszaru przyjazną dla ptaków gospodarką w DGN
- Omawiany projekt ma swoje ograniczenia i powinno się go rozważać w perspektywie długoterminowej strategii.
- Większość projektu realizowana jest na gruntach PTOP

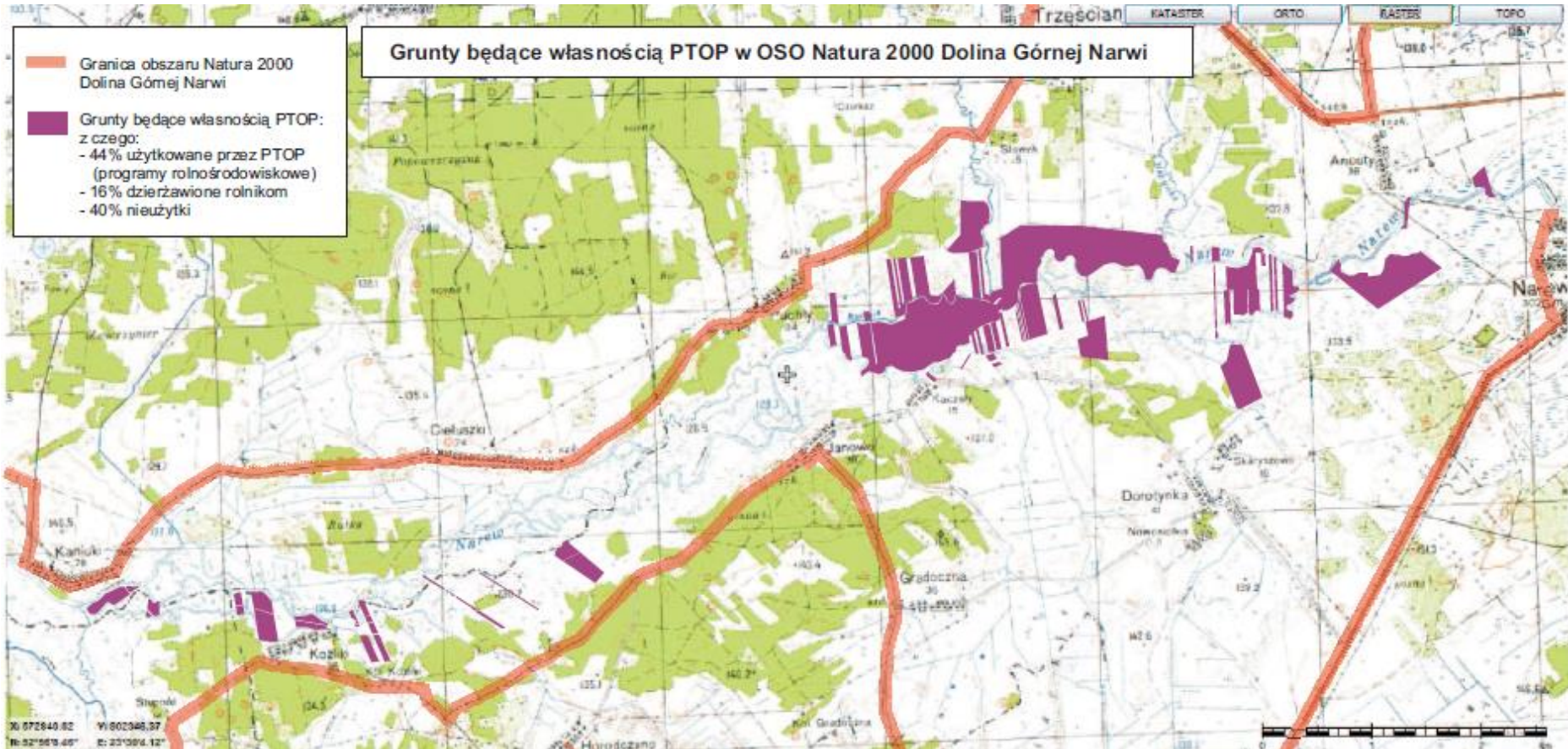
Alokacja budżetu na typy działań



Charakter Doliny Górnej Narwi

- 18 384 ha
- 85% grunty prywatne, reszta ANR oraz LP
 - 259 ha własnością PTOP
- Obszary leśne: 21%
- Siedliska łąkowe i zaroślowe: 58%
- Grunty rolnicze: 20%
- Wody Śródlądowe: 1%

Obszary PTOP w DGN



Zagrożenia

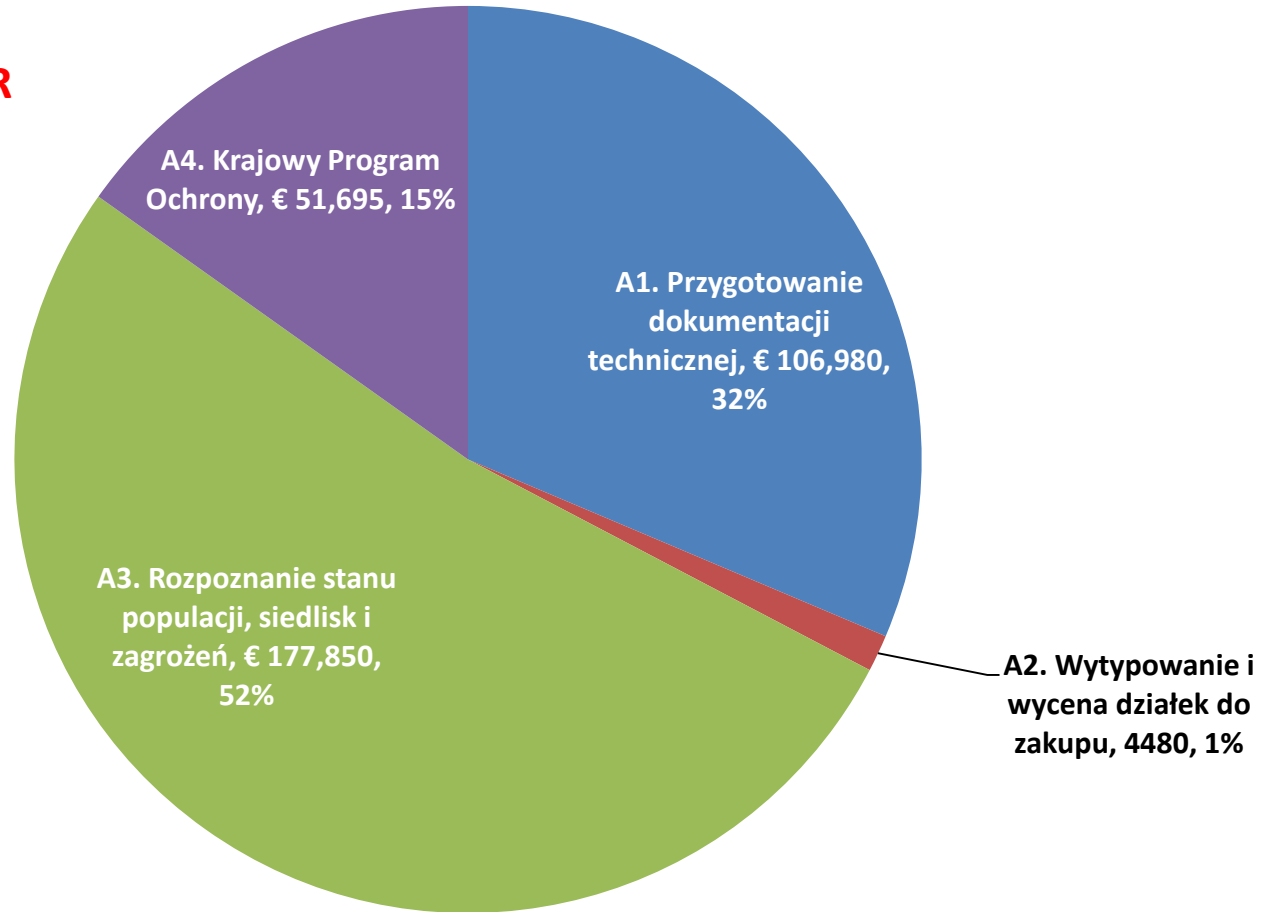
- Rzadziej występujące naturalne zalewy i zmiany reżimu hydrologicznego
- Zaniechanie użytkowania łąk i wypasu – zarastanie
- Intensyfikacja użytkowania łąk – ujednoczenie struktury roślinności, podsiewanie
- Zalesianie, uprawa wierzby energetycznej
- Presja drapieżników?
- Brak wiedzy nt. struktury populacji, zachowań lęgowych i wymagań siedliskowych
- Brak Krajowego Programu Ochrony Gatunku
- Brak świadomości społecznej

Cele projektu

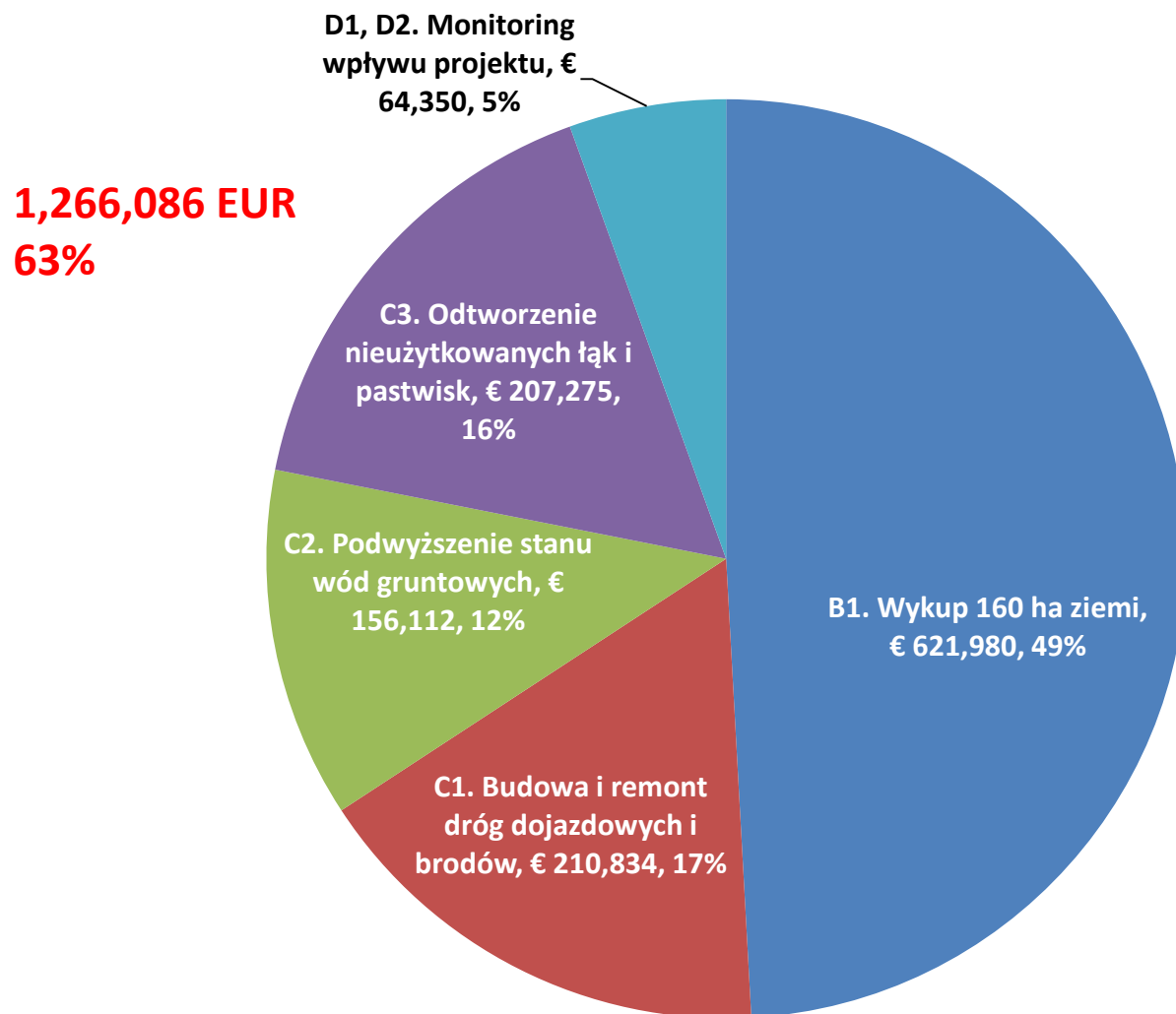
- Umożliwienie dostępu do łąk
- Odtworzenie siedlisk
- Podniesienie poziomu wody
- Rozpoznanie stanu populacji, wybiórczości siedliskowej, zasięgu osobniczego, itd
- Wypracowanie Krajowego Programu Ochrony
- Edukacja, promocja

Zadania Przygotowawcze

341,005 EUR
17%



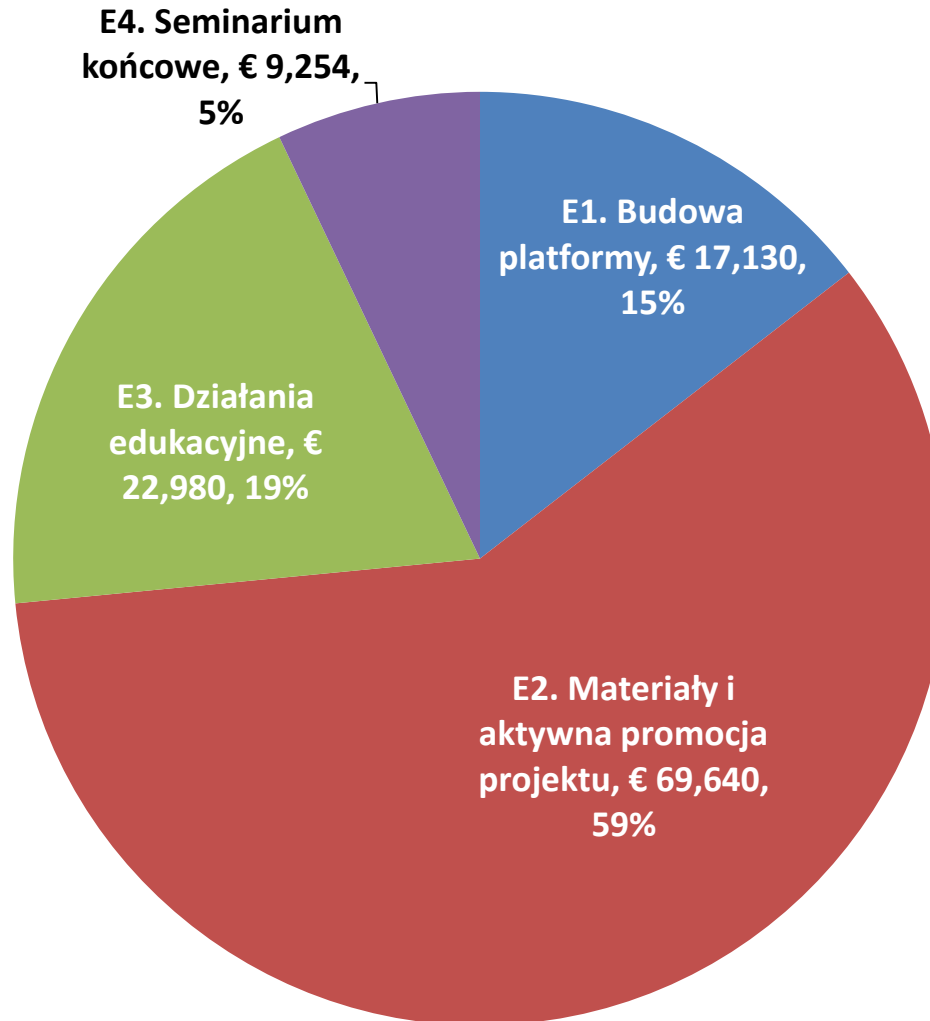
Zadania Praktyczne



Projekt uwzględnił element wypasu, ale został on odrzucony przez KE

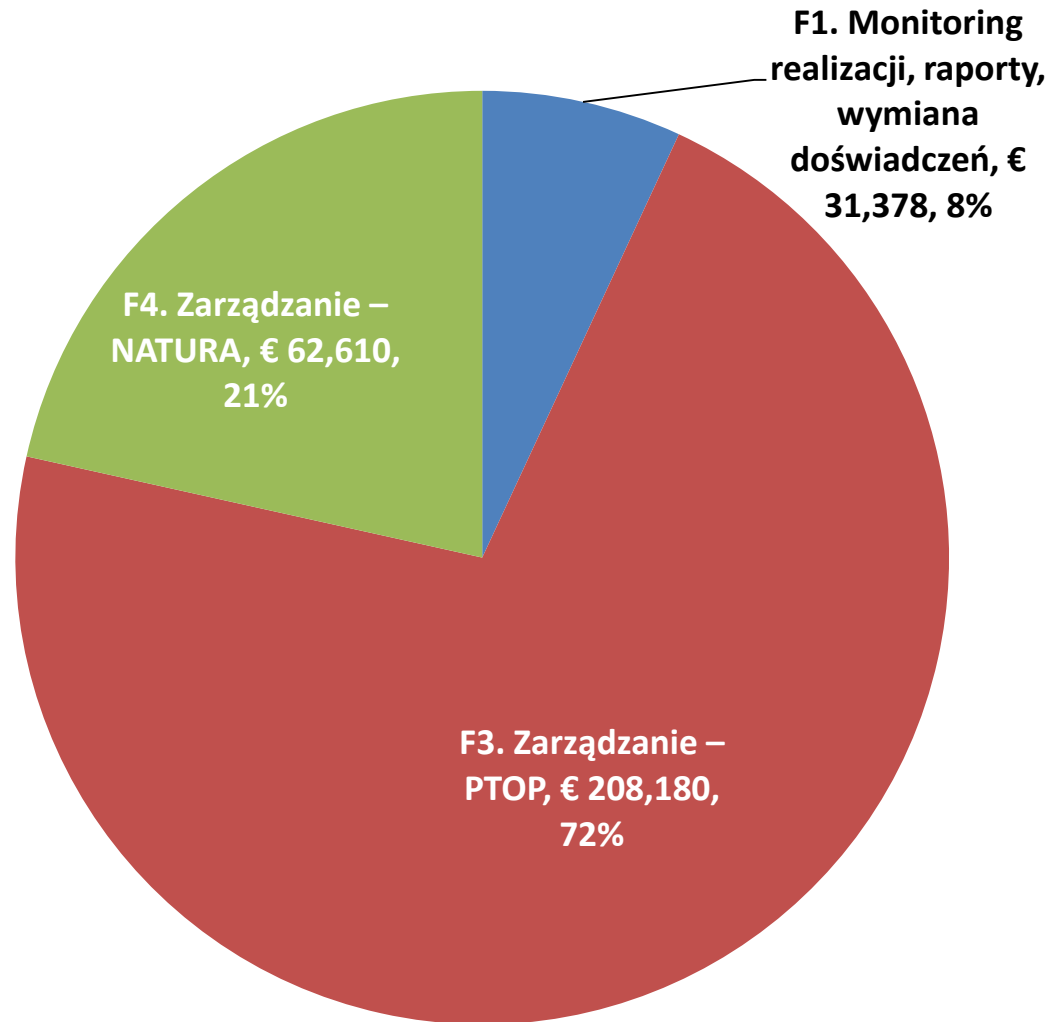
Zadania Promocyjne i Edukacyjne

118,104 EUR
6%



Zarządzanie Projektem

290,928 EUR
14%



Spodziewane rezultaty

- Zakup 160 ha – w sumie co najmniej 340 ha PTOP
- Odtworzenie 230 ha
- 24 brody
- 16 zastawek
- 7 km dróg dojazdowych
- Badania telemetryczne
- Krajowy Program Ochrony
- Imprezy lokalne (wystawy, sianokosy, konkursy)
- Materiały promocyjne